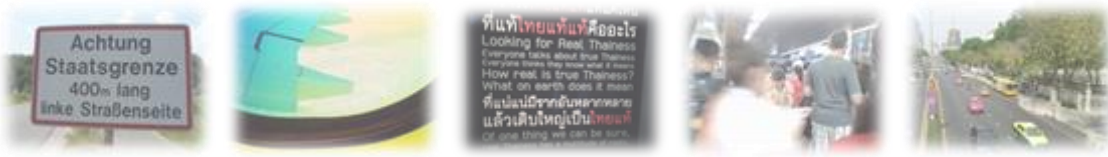


## Infrastrukturen und Migration



Jahrestagung 2021 des AK Geographische Migrationsforschung

### Tagungsprogramm

<b>Donnerstag, 1.7.2021</b>		
17:00 Uhr	Öffnung des virtuellen Konferenzraums	
17:15 Uhr	Begrüßung	Anna-Lisa Müller & Leonie Tuitjer
17:30- 18:30 Uhr	“Migration and Motherhood as Infrastructures of Care”	
<i>opening lecture in English</i>	Eröffnungsvortrag von Isabel Solange Muñoz, University of Tennessee, Knoxville <i>Opening lecture by Isabel Solange Muñoz, University of Tennessee, Knoxville</i>	
18:45- 19:30 Uhr	AK Mitgliederversammlung (offen für alle)	
ab 19:30 Uhr	Gelegenheit zum gemeinsamen Abendessen	
<b>Freitag, 2.7.2021</b>		
ab 9:15 Uhr	Get together & Öffnung des virtuellen Konferenzraums	
9:30- 11:00 Uhr	<i>Session 1: Infrastrukturen in Stadt und Land</i>	
	Birgit Glorius und Hanne Schneider	„Integration und Diversität im ländlichen Raum: Ein empirischer differenzierender Blick auf Einstellungsmuster ländlicher Bevölkerung und lokale Integrationsdiskurse“
	Katrin Schade	„Infrastrukturen der Zuwanderung. Eine Analyse im Kontext vergleichender Stadtforschung anhand der Fallstudien Leipzig und Weißenfels“
	Heike Hannhörster, Antonie Schmiz und Annegret Haase	„Wohnungsmärkte als Infrastrukturen des Ankommens: Eine gegenüberstellende Analyse von drei deutschen Ankunftsquartieren“

11:00- 11:15 Uhr	Pause	
11:15- 12:45 Uhr	<i>Session 2: Zugang zu Infrastrukturen</i>	
	Alina Oueishek	“Difference in access to commercial social infrastructure of arrival city according to sex”
	Nils Hans	„Ressourcenzugänge in Ankunftsquartieren: Die Bedeutung von ankunftsbezogenen Infrastrukturen für das ‚Brokern‘ von Ankunftswissen zwischen ‚alten‘ und ‚neuen‘ Migrant*innen“
	Antonie Schmiz, Sylvana Jahre und Stephan Liebscher	„Reflexive Migrationsforschung kollaborativ umsetzen“
12:45- 14:00 Uhr	Mittagspause // „Pizza im Garten“	
14:00- 15:30 Uhr	<i>Session 3: Die Produktion von Migration durch Infrastrukturen // The Production of Migration Through Infrastructures</i>	
<i>session in English</i>	Lisa Marie Borelli	“Deportation Procedures in Switzerland: Infrastructural Performances”
	Hannah Uprety	“Between Productivity and Submissiveness: Governing Nepali Migrant Subjectivities and the Transnational Marketization of Labor”
	Raffaella Pagogna	“The formation of migration aspirations and migration infrastructure. Theoretical reflections and empirical example from Harar, Ethiopia”
15:30-15:45 Uhr	Pause	
15:45- 17:15 Uhr	<i>Session 4: Infrastrukturen und Technologien</i>	
	Philipp Themann und Benjamin Etzold	„Infrastrukturen der (Im)Mobilität in Bosnien & Herzegowina“
	Martin Doevenspeck	„Migrationskontrolle, lokale Ökonomie und Gewalt im Grenzgebiet von Burkina Faso und Niger“

	Christian Hanser Kunstintervention	“Negotiating vagabond belonging in times of (im-)mobilities: Intentional fragility as a feature of a small-scale itinerant educational infrastructure”
17:15 Uhr	Zusammenführung, Diskussion, Ausblick	
ab 18:00 Uhr	Gelegenheit zum gemeinsamen Abendessen vor Ort	
<b>Samstag, 3.7.2021</b>		
ab 12:00 Uhr	Gelegenheit zum informellen Austausch	
13:30-16:00 Uhr	<i>Studentische Session: Diversität vor Ort</i>	
	Studentische Präsentationen aus dem Geländepraktikum „Diversität vor Ort“, Geographisches Institut der Universität Heidelberg	

### **Organisatorinnen:**

PD Dr. Anna-Lisa Müller, Universität Heidelberg, und Dr. Leonie Tuitjer, Leibniz Universität Hannover, zusammen mit dem AK Geographische Migrationsforschung.

### **Informationen zur Veranstaltung:**

Die Tagung findet nach derzeitigem Planungsstand als Hybridveranstaltung statt. Der Veranstaltungsort ist das Geographische Institut der Universität Heidelberg, Berliner Str. 48, 69120 Heidelberg. Online wird die Tagung über eine der bekannten Videoplattformen zugänglich sein. Für die Teilnahme vor Ort ist ein tagesaktueller, negativer BürgerInnentest erforderlich; zudem besteht im Gebäude die Verpflichtung zum Tragen einer medizinischen Maske.

### **Anmeldung:**

Um die Planung zu erleichtern, wird bis zum 15. Juni 2021 um eine formlose Anmeldung per E-Mail an das Organisationsteam unter [migration-heidelberg@gmx.de](mailto:migration-heidelberg@gmx.de) gebeten; bitte nennen Sie dabei, ob Sie vor Ort oder online teilnehmen möchten. Eine Teilnahmegebühr fällt nicht an.