

## Internationales 4EU+ Semester in Geographie

### Call für Studierende im Master Geographie für einen Auslandsaufenthalt an fünf europäischen Universitäten im Wintersemester 2024/25

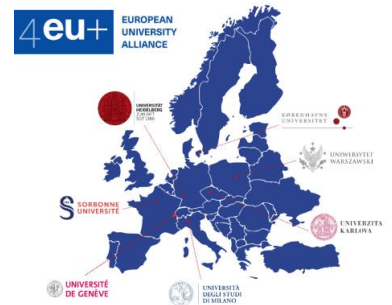
Bis 08.04.2023

Im Rahmen der 4EU+Allianz schreibt das Institut für Geographie **4 Plätze** für ein internationales 4EU+ Semester an einer der Partneruniversitäten (Universität Warschau, Universität Kopenhagen, Sorbonne Paris, Karls-Universität Prag oder Universität Mailand) für das Wintersemester 2024/25 aus. Für Masterstudierende der Heidelberger Geographie besteht die Möglichkeit für einen **Aufenthalt von mindestens zwei Monaten** (Oktober-Dezember) an einer der genannten Universitäten. Die Finanzierung erfolgt über ein Erasmusstipendium.

Die **4EU+ Allianz** beschreitet neue Wege für ein gemeinsames Lehrangebot der beteiligten Universitäten. In diesem Kontext wurden für das Geographiestudium Plug-In Module an fünf Universitäten entwickelt. Diese Module ermöglichen es, die an der Universität Heidelberg angebotenen Themen durch weitere Perspektiven zu ergänzen.

#### Studieninhalte

Es stehen jeweils mindestens zwei Plug-In Module zur Verfügung, die insgesamt bis zu 30 ECTS ergeben. Diese Module werden in Heidelberg als Leistung anerkannt. Die in den Modulen angebotenen Kurse können bei Bedarf durch andere Kurse ersetzt oder ergänzt werden.



- |                               |  |
|-------------------------------|--|
| <b>Universität Kopenhagen</b> | <ul style="list-style-type: none"> <li>• Human Geography and Geoinformatics</li> <li>• Physical Geography and remote sensing</li> </ul>  |
| <b>Universität Mailand</b>    | <ul style="list-style-type: none"> <li>• Food Economies</li> <li>• Food Industry and Sustainability</li> <li>• Sustainable Development and Environmental Stewardship</li> </ul>  |
| <b>Sorbonne Paris</b>         | <ul style="list-style-type: none"> <li>• Environmental changes and human impact: geographical perspectives</li> <li>• Social Geography</li> <li>• Geography of Migration</li> </ul>  |
| <b>Karls-Universität Prag</b> | <ul style="list-style-type: none"> <li>• Physical Geography: Hydrological and meteorological hazards</li> <li>• Advanced GIS and remote sensing applications</li> </ul>  |
| <b>Universität Warschau</b>   | <ul style="list-style-type: none"> <li>• Geography of Sustainable Tourism</li> <li>• Global and Regional Geography</li> <li>• Introduction to analysis and visualization of spatial data acquired from databases and satellite images</li> </ul> |

**Informationen zu den Modulen** finden Sie unter: [https://www.geog.uni-heidelberg.de/md/chemgeo/geog/hca/modules\\_4eufall2024.pdf](https://www.geog.uni-heidelberg.de/md/chemgeo/geog/hca/modules_4eufall2024.pdf)

Für weitere **Informationen** kontaktieren Sie [editha.marquardt@uni-heidelberg.de](mailto:editha.marquardt@uni-heidelberg.de).

Die **4EU+ Allianz** besuchen Sie unter [www.4euplus.eu](http://www.4euplus.eu).

**Bewerbung:** Bitte bewerben Sie sich bis **Montag, 08.04.2024** per E-Mail an [editha.marquardt@uni-heidelberg.de](mailto:editha.marquardt@uni-heidelberg.de) (Betreff: 4EU+ Semester) mit einem kurzen Motivations schreiben sowie den üblichen Unterlagen (Lebenslauf, Zeugnisse) unter Angabe zweier Wunsch-Universitäten.